

HAUSBOOT FLOATING 44

HAUSBOOT MIT LIEGEPLATZ
IN LABOE | KIELER FÖRDE



1.

GEBRAUCHTES HAUSBOOT IN LABOE AN DER KIELER FÖRDE

ECKDATEN

PREIS

- ✓ 175.000,00 € NETTO
- ✓ 33.250,00 € MWST.
- ✓ 208.250,00 € BRUTTO INKL. MWST

BAUJAHR

- ✓ 2013

VERFÜGBAR

- ✓ SOFORT

NUTZUNG

- ✓ SELBSTNUTZER
- ✓ KAPITALANLEGER ZUR VERMIETUNG / CHARTER

LIEGEPLATZ

- ✓ KOSTEN: 5.500,- € NETTO P.A.
- ✓ MARINA BALTIC BAY LABOE
BÖRN 17 IN 24235 LABOE

BEI INTERESSE KONTAKTIEREN SIE UNS BITTE KURZFRISTIG!
GERN KÖNNEN SIE DAS HAUSBOOT BESICHTIGEN, BITTE
VEREINBAREN SIE DAZU EINEN TERMIN MIT UNS:

FHG FLOATING HOUSE GMBH

TEL.: 030. 91 902 002

E-MAIL: INFO@FLOATINGHOUSE.DE





2.

BESCHREIBUNG

An der reizvollen Kieler Außenförde liegen 3 unserer Hausboote vom Typ floating 44.

Der Yachthafen wird von der Marina Baltic Bay betreut und besitzt eine außergewöhnliche Architektur, die sich harmonisch in die Landschaft einfügt. Eine perfekte Kombination aus Komfort und Service, das ist die Grundphilosophie des Yachtzentrums Baltic Bay.

Die Hausboote befinden sich am Ende des Stegs, somit ist Ruhe und Erholung Voraussetzung. Ihrem Traumurlaub steht nichts mehr im Weg.

Das floating 44 ist mit seinen zwei Schlafzimmern und der groß angelegten Dachterrasse für anspruchsvolle Eigner konzipiert. Ob zur Eigennutzung oder als Ferienhaus – hier findet jeder die Verwirklichung seines Traumes von Wind, Wasser und Sonne. Sie verfügen über ein vollwertiges Badezimmer mit WC, Waschtisch und Dusche, Ihre vollausgestattete Küchenzeile und alles andere, was Sie für einen schönen Tag und bei Nacht auf dem Wasser benötigen. Die drei abgeschlossenen Innenräume und zwei Terrassen bieten besonders bei Nutzung mit mehreren Personen an Bord ausreichend Rückzugsmöglichkeiten um in Ruhe Kraft zu tanken, die Sonne und das Wasser zu genießen.

NUTZFLÄCHE

- ✓ 44 M² WOHN-UND NEBENRÄUME
- ✓ 15 M² TERRASSE AM BUG DES SCHIFFES
- ✓ 7 M² BEWEGUNGSFLÄCHE AM HECK DES SCHIFFES
- ✓ 25 M² TERRASSE AUF DEM OBERDECK

AUFBAU

- ✓ PONTON-ALUKATAMARANSCHWIMMER
- ✓ ALUMINIUMRAHMENKONSTRUKTION
- ✓ ALUMINIUM AUSSENFASSADE- UND FENSTER

HEIZUNG

- ✓ DAIKIN MULTI SPLIT WÄRMEPUMPEN

ABWASSESTECHNIK

- ✓ BUSSE MEMBRANFILTERKLÄRWERK

SONNENSCHUTZ

- ✓ PLISSEES

SONDERAUSSTATTUNG

- ✓ TERRASSENBELEUCHTUNG
- ✓ LÄRCHENHOLZ TERRASSE
- ✓ PLISSES WOHNEN VERDUNKELT
- ✓ WINTERPAKET
- ✓ FASSADE: WEISSALUMINIUM RAL 9006
- ✓ DUALDOCKER BEFESTIGUNG AM STEG
- ✓ GESCHIRRSPÜLER UND KÜHLSCHRANK
- ✓ KOCHFELD INDUKTIONSFELD 2 FLAMMIG
- ✓ MIKROWELLE



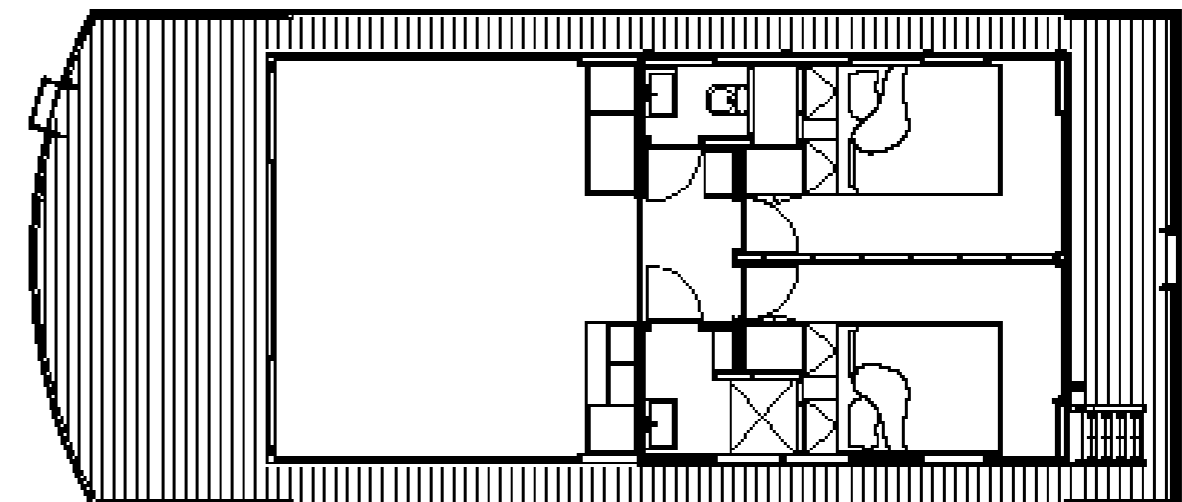
HAUPTDECK

44,20 QM: 2 ZIMMER, BAD, WC, FLUR UND SALON

16,60 QM: TERRASSEN AM BUG

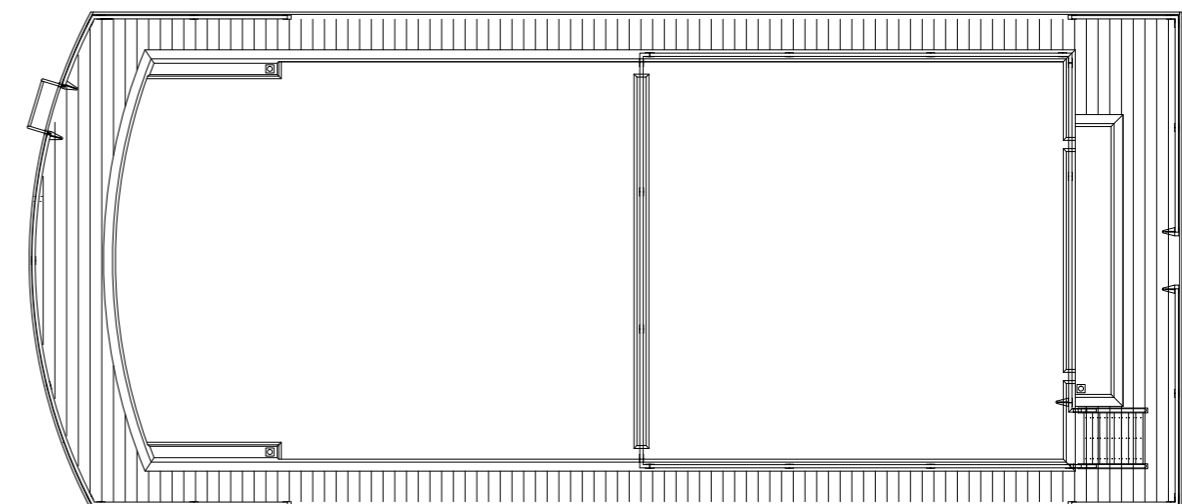
7 QM: AUSTRITT AM HECK

DIE TREPPE ZUM OBERDECK IST BACKBORD ANGEORDNET.



OBERDECK

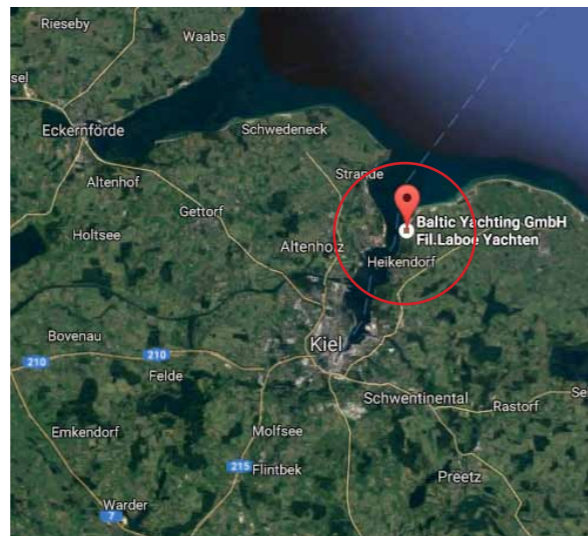
25 QM SONNEN-DACHTERRASSE



3.

MARINA BALTIC BAY LABOE

DAS HAUSBOOT BEFINDET SICH IN DER MARINA BALTIC BAY LABOE: BÖRN 17 IN 24235 LABOE



MARINA BALTIC BAY LABOE



