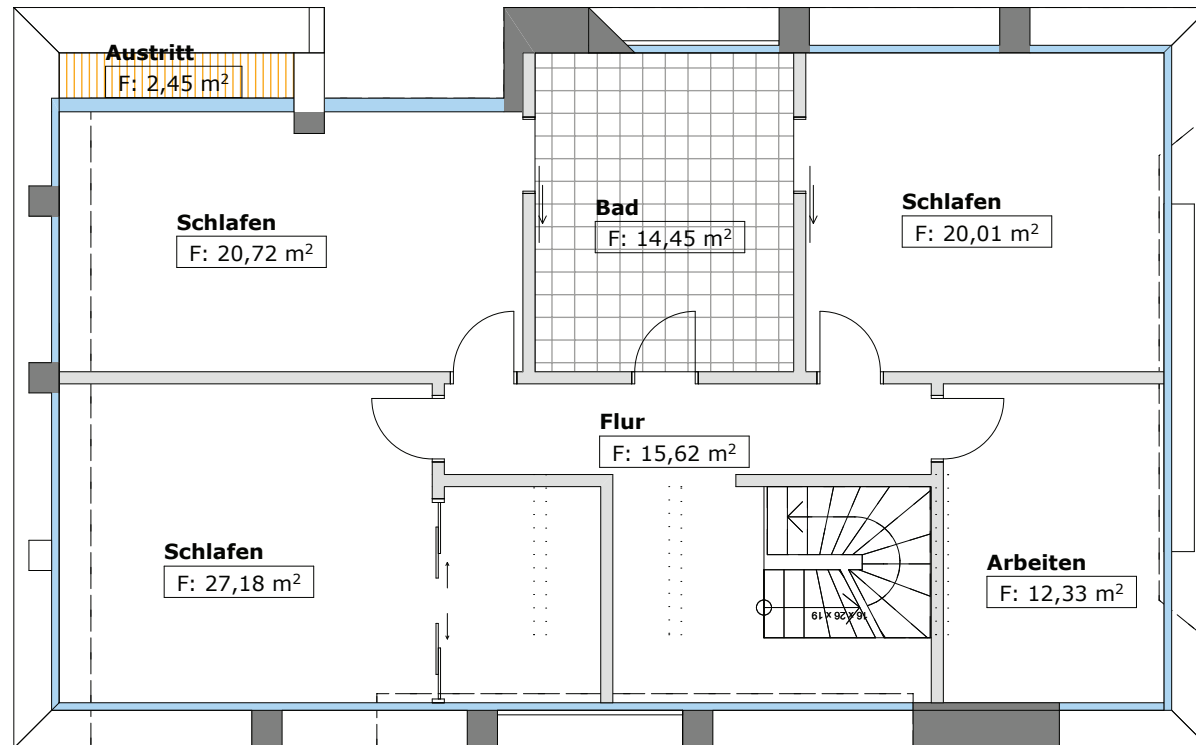


Ponton
LxB = 21,50 x 12 m

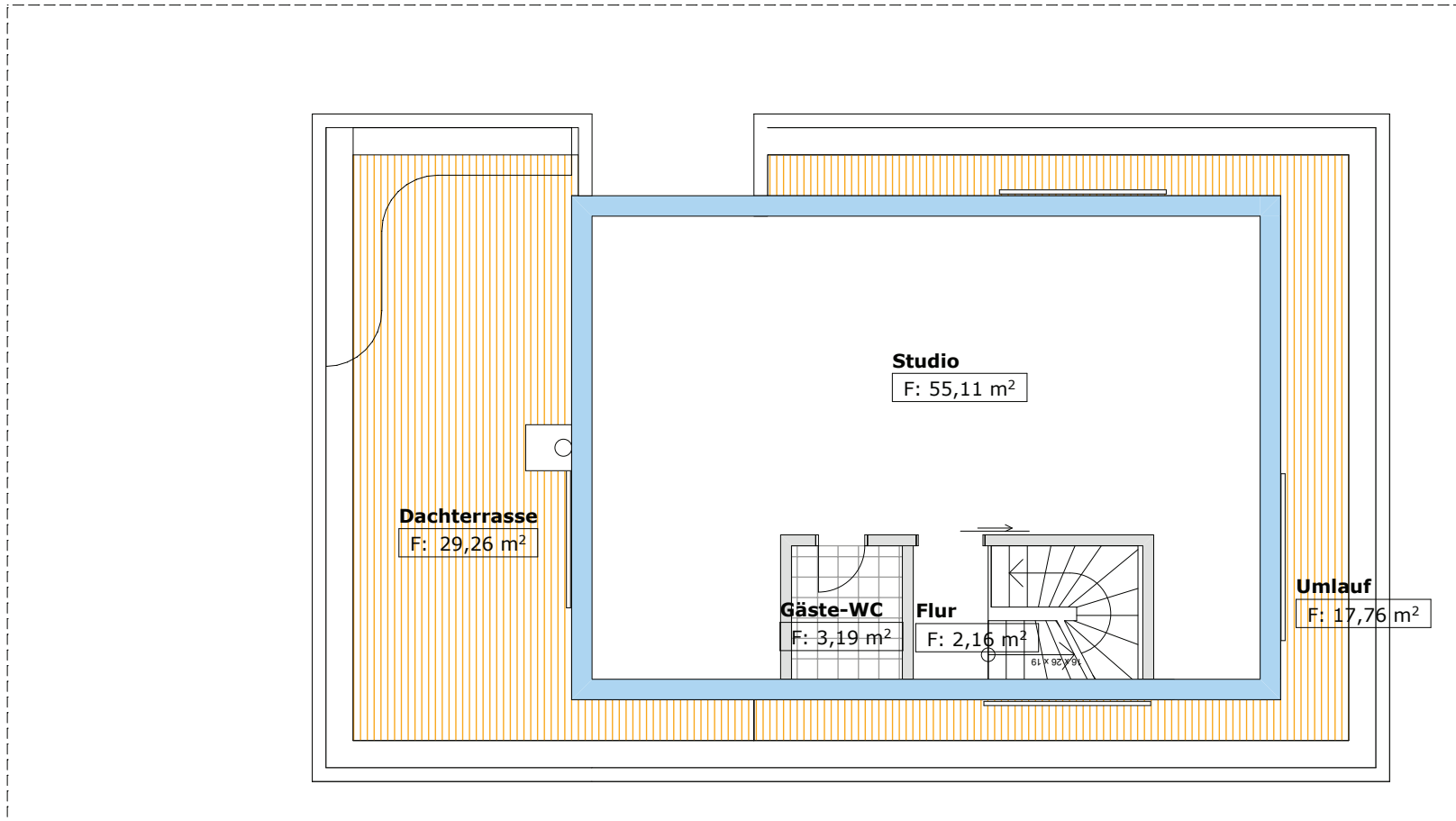
Flächen gesamt (EG, OG, DG):
 Wohnfläche ca. 265 qm
 EG 99 + OG 108 + DG 58 qm
 Terrassen, Balkone: ca. 121 qm (100%)
 Pontonterrasse (Umläufe etc.) ca. 50 qm (100%)

EG:
 Wohnfläche ca. 99 qm
 Terrasse Wohnen: ca. 72 qm
 Pontonterrasse ca. 46 qm

Schwimmsteg



OG:
Wohnfläche ca. 108 qm



DG:
Wohnfläche ca. 58 qm
Dachterrasse: ca. 60 qm (100%)